

**Punta pl**

**Rosa pl**

**Nika pl**

## DANE TECHNICZNE PRZĘSEŁ PUNTA pl\*, ROSA pl\*, NIKA pl\*

ORNAMENT DEKORACYJNY (grzebień):	PUNTA: standardowo dostępny dla bram powyżej 1800mm.
RURKI:	ROSA: dla przęseł o wysokości powyżej 1800mm, rury cięte pod kątem 45° (na życzenie klienta).
WYSOKOŚĆ ELEMENTU:	minus 50mm pomiędzy przęsłem o podłożem.
SZEROKOŚĆ ELEMENTU:	2200 mm.
GÓRNY I DOLNY PROFIL:	50X25X2 mm.
ŚREDNICA RUREK:	do wysokości 2000mm, rury pionowe o średnicy Ø25mm. Powyżej wysokości 2000mm, rury o średnicy Ø30mm.
ROZSTAW RUREK:	ok. 150 mm.
ZABEZPIECZENIE ANTYKOROZYJNE: (powłoka)	cynkowanie ogniwe wg Polskiej Normy PN – EN ISO 1461, lakierowane farbą proszkową wg NEN 5254.
	Kolory standardowe: RAL 5000 - RAL 9023 z wyjątkiem RAL 5011, 5022, 5025, 5026, 6035, 6036, 7048, 8029, 9006, 9007, 9022, 9023. Powyższe kolory są dostępne za dodatkową opłatą.

## DOSTĘPNE WYMIARY

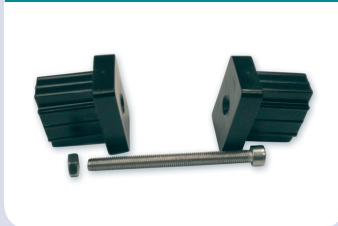
### Elementy PUNTA pl\*, ROSA pl\*, NIKA pl\*, Słupki\* oraz System mocowań\* [mm]

ELEMENTY ROSA I NIKA							
	Wysokość (mm)						
OCYNKOWANIE	800	1000	1250	1500	1800	2000	2500
LAKIEROWANIE	800	1000	1250	1500	1800	2000	2500

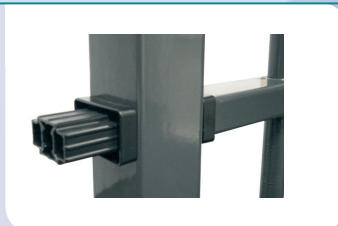
  

ELEMENTY PUNTA				
	Wysokość (mm)			
OCYNKOWANIE	1500	1800	2000	2500
LAKIEROWANIE	1500	1800	2000	2500

### MOCOWANIA SŁUPKÓW (NA SŁUPEK)



SŁUPKI 60 X 60 MM							
	Długość (mm)						
OCYNKOWANIE	1500	1750	2000	2250	2600	2800	3300
LAKIEROWANIE	1500	1750	2000	2250	2600	2800	3300



\* prawo do zmian zastrzeżone