

Punta

Rosa

Nika

## TEHNISKAIS APRAKSTS ŽOGA PANEĻIEM PUNTA\*, ROSA\* un NIKA\*

AUGSTUMS:	Mīnuss 50 mm starp zemi un vētrni.
PANEĻA PLATUMS:	2200 mm (kopā ar gala T-veida stiprinājumiem 2280 mm).
AUGŠĒJAIS UN APAKŠĒJAIS PROFILS:	50x25 mm.
TRUBIŅAS DIAMETRS:	Līdz 2000 mm Ø 25 mm, virs 2500 mm Ø 30 mm.
ATTĀLUMS STARP TRUBIŅU CENTRIEM:	150 mm.
VIRSMAS APSTRĀDE::	Karstā cinka pārklājums saskaņā ar ISO normu EN 1461. Karstā cinka pārklājums saskaņā ar ISO normu EN 1461 + pulverkrāsošana pēc RAL kataloga saskaņā ar NEN 5254.

## PIEEJAMIE IZMĒRI

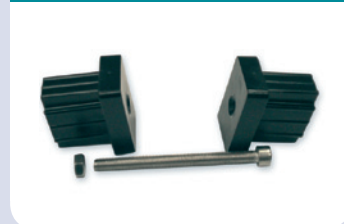
### Paneļi PUNTA\*, ROSA\*, NIKA\*, Stabu stiprinājumi\* un Montāža\*

ROSA UN NIKA PANEĻI	
	Augstums (mm)
CINKOTI	800 1000 1250 1500 1800 2000 2500
KRĀSOTI	800 1000 1250 1500 1800 2000 2500

PUNTA PANEĻI	
	Augstums (mm)
CINKOTI	1500 1800 2000 2500
KRĀSOTI	1500 1800 2000 2500

### STIPRINĀJUMI (CAUR STABU)



STABI 60 X 60 MM	
	Augstums (mm)
CINKOTI	1500 1750 2000 2250 2600 2800 3300
KRĀSOTI	1500 1750 2000 2250 2600 2800 3300



\*Tiek paturētas tiesības veikt izmaiņas