

Punta d

Rosa d

Nika d

TECHNISCHE BESCHREIBUNG FRONTGITTERZÄUNE PUNTA d*, ROSA d* und NIKA d*

- ELEMENTHÖHE: Gesamthöhe -5 cm Bodenfreiheit
- ELEMENTBREITE: 2200 mm (bei angeschweisster T-Lasche 2280 mm)
- OBER- UND UNTERLIEGER: 50 x 25 mm
- STABDURCHMESSER: Bis Höhe 2000 mm Ø 25 mm
Ab 2500 mm Ø 30 mm
- KERNABSTAND DER STÄBE: ca. 150 mm
- OBERFLÄCHENBEHANDLUNG: Feuerverzinkt nach ISO Norm EN 1461
Pulverbeschichtet gem. NEN 5254
- Die u.g. Preise für die beschichtete Ausführung gelten für alle Farben nach RAL 5000-9023 mit Ausnahme von: RAL 5011, 5022, 5025, 5026, 6035, 6036, 7048, 8029, 9006, 9007, 9022, 9023. Sonderfarben sind gegen Mehrpreis lieferbar.

ABMESSUNGEN

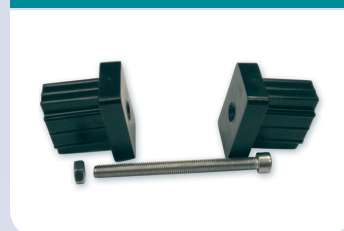
Elemente PUNTA d*, ROSA d* und NIKA d*, Pfosten* und Blindbefestigungssystem*

ELEMENTE ROSA EN NIKA		Höhe (mm)						
VERZINKT		800	1000	1250	1500	1800	2000	2500
BESCHICHTET		800	1000	1250	1500	1800	2000	2500

ELEMENTE PUNTA		Höhe (mm)			
VERZINKT		1500	1800	2000	2500
BESCHICHTET		1500	1800	2000	2500

PFOSTEN 60 X 60 MM		Länge (mm)						
VERZINKT		1500	1750	2000	2250	2600	2800	3300
BESCHICHTET		1500	1750	2000	2250	2600	2800	3300

BEFESTIGUNGSSATZ JE PFOSTEN



* Änderungen vorbehalten